



COMUNE DI MONSUMMANO TERME

VARIANTE URBANISTICA AI SENSI DELL'ART. 34 L.R. 65/2014
PER LA REALIZZAZIONE DI DUE RSA, NEL COMUNE DI
MONSUMMANO TERME, IN VIA GIULIANA BENZONI

UBICAZIONE:

Via G. Benzoni - Monsummano Terme (PT)

RICHIEDENTE:

SERENI ORIZZONTI 1 S.p.a. P.IVA 02833470301
Via Vittorio Veneto, 45 - 33100 - Udine (UD)

COORDINAMENTO GENERALE PROGETTAZIONE URBANISTICA E ARCHITETTONICA:

ARCH. SIMONETTA DONI - simonetta.doni@archiworldpec.it
ARCH. FEDERICO NEROZZI - federiconerozzi@archiworldpec.it
ARCH. STEFANO AGOSTINI - arch.stefanoagostini@pec.it
Via Maria Montessori, 12 - 51100 - Pistoia (PT)

DELEGATA AL DEPOSITO DEI DOCUMENTI:

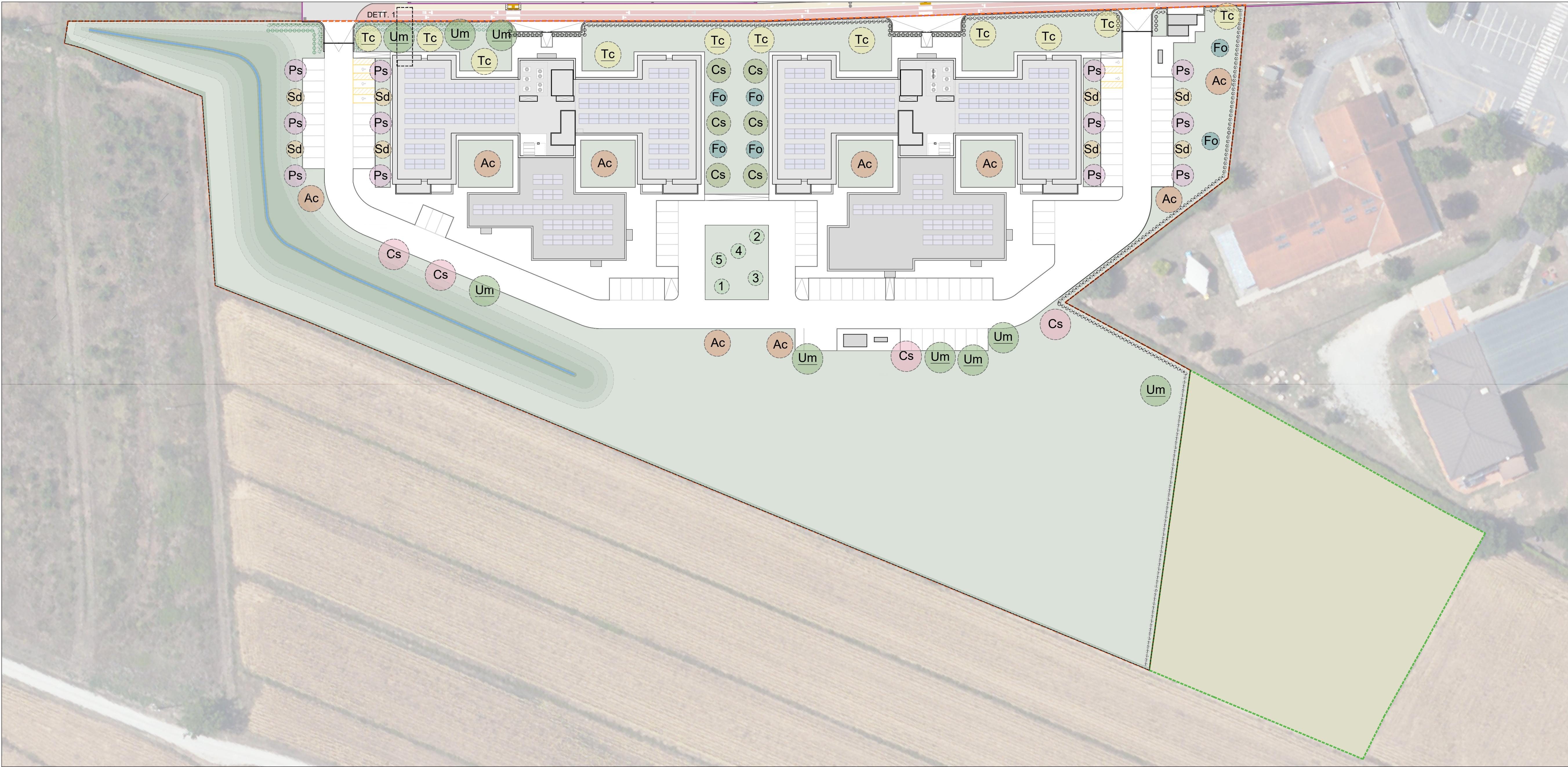
ARCH. SIMONETTA DONI - simonetta.doni@archiworldpec.it

AREA PROGETTO:	ELABORATO:	
LOTTO RSA	CORREDO VEGETALE SISTEMAZIONI ESTERNE	
DATA:	SCALA:	TAVOLA:
MAGGIO 2025	1:500/ 1:50	TAV A24

COLLABORATORI ESTERNI ALLA PROGETTAZIONE ARCHITETTONICA:

ARCH. NICO FEDI - info@atthab.com
ARCH. PAOLO OLIVERI - info@atthab.com
ARCH. PAULA GUARDUCCI - paulaguarducci.arch@gmail.com

PLANIMETRIA Scala 1:500



LEGENDA:

ALBERI (tot. n.70)

- n. Albero esistente trapiantato nelle nuove area verde (n. 5)
- Ac Acer campestre (n.9)
- Cs Carpinus sp (n.6)
- Cs Cercis siliquastrum (n.4)
- Fo Fraxinus ornus (n.6)
- Ps Prunus sp (n.12)
- Sd Sorbus domestica (n.8)
- Tc Tilia Cordata (n.11)
- Um Ulmus minor (n.9)

SIEPE MISTA (circa 350 ml):

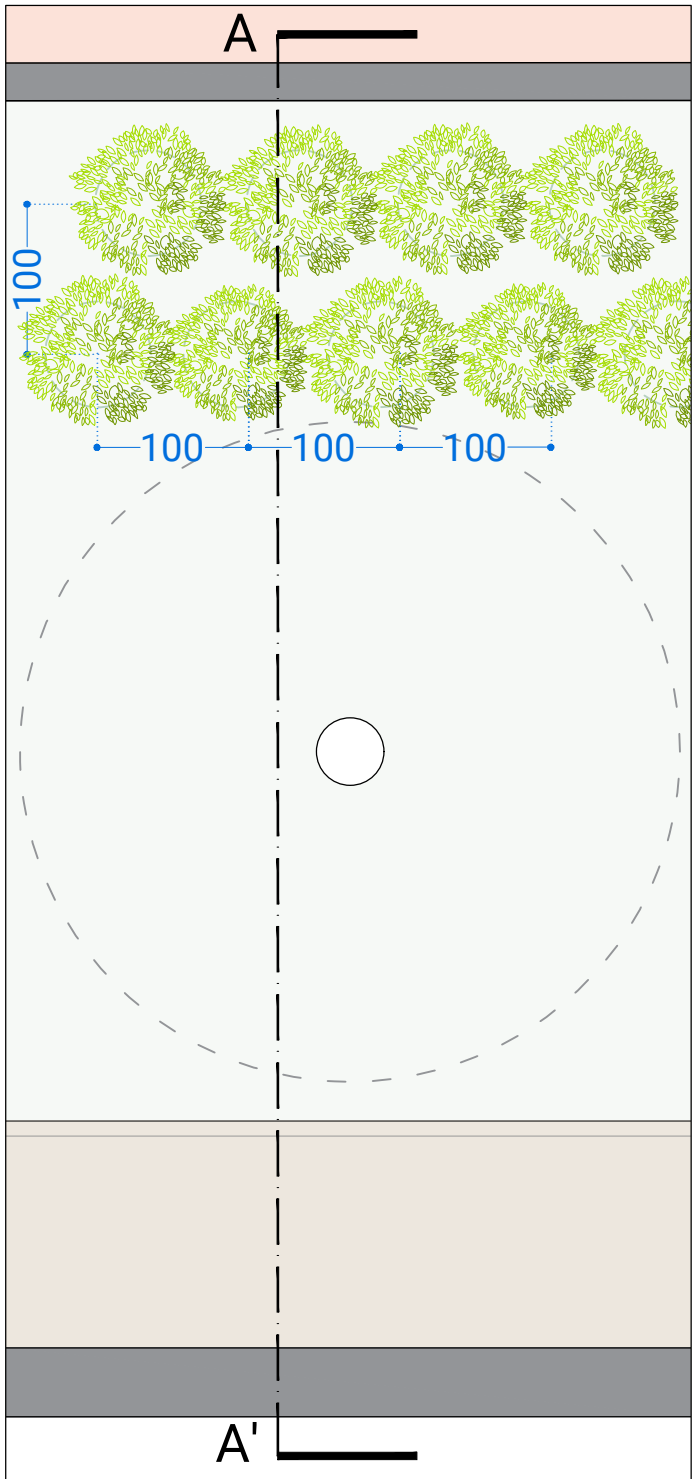
- ooooo Laurum nobilis
- ooooo Viburnum opalus
- ooooo Juniperus sp

FASCIA VERDE - DISCONTINUITÀ MORFOLOGICA (circa 58 ml per fila):

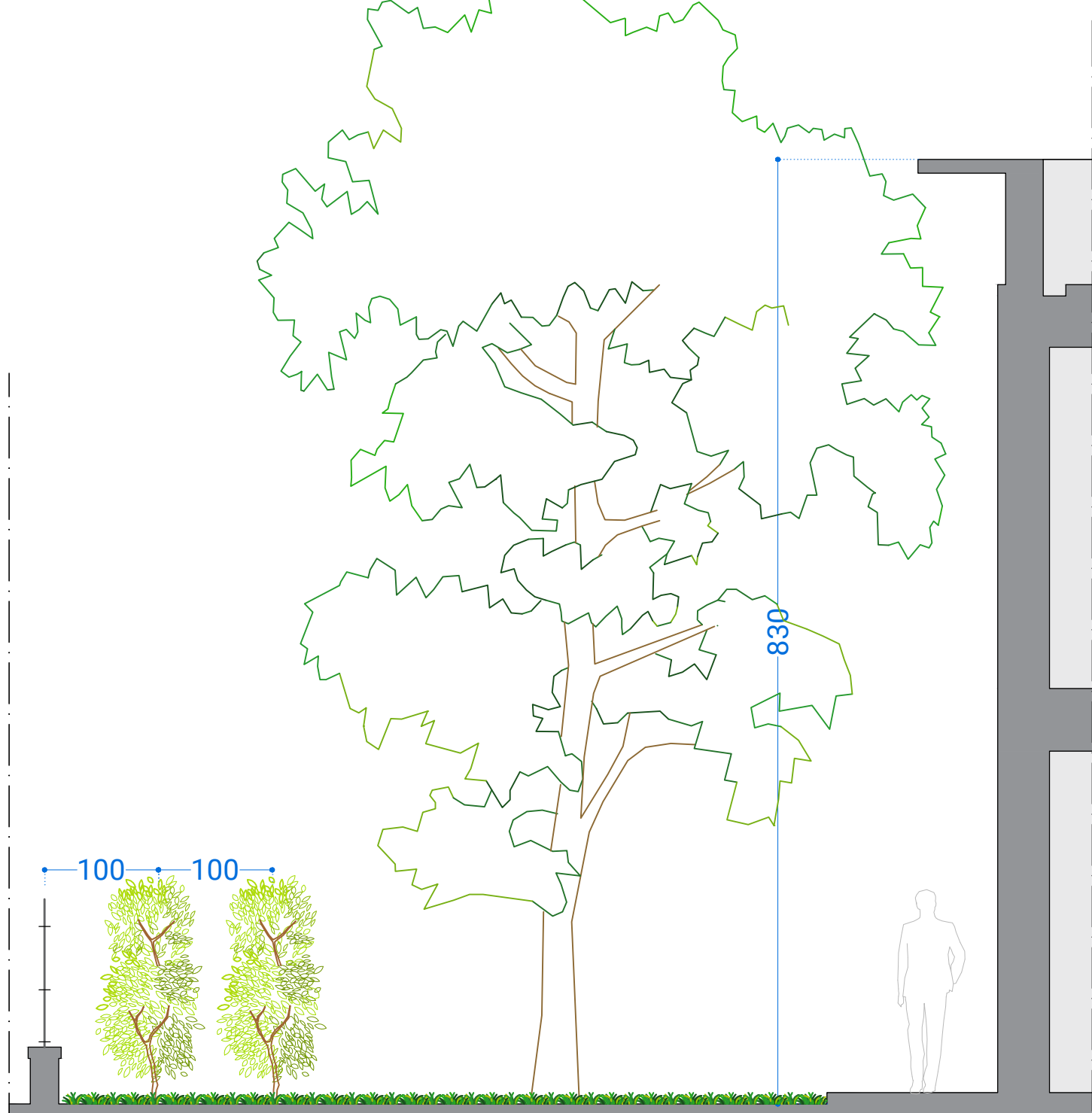
- ooooo Ligustrum vulgare
- ooooo Arbutus unedo

Note: sottolineate sono le specie con specifiche capacità fonoassorbenti;
Tigli e Olmi stanno sul fronte della via Benzoni, gli Olmi anche nel resto del parco,
ma non i Tigli.
Barriera acustica - discontinuità morfologica
Barriera vegetale per l'abbattimento di 10 dB(A) lungo la linea di demarcazione tra
classi acustiche non contigue costituita da un doppio filare di specie arbustive, con
sesto d'impianto a quiconce, con passo di max 1 ml, rinforzato dall'impianto di
alberi in terza fila. Le specie sono state scelte in base alle caratteristiche
fonometriche di assorbimento del rumore e sono tratte dall'elenco delle specie
autoctone predisposto dalla Regione Toscana.

DETTAGLIO 1 Scala 1:50



SEZIONE A-A' Scala 1:50



ALBERI

Acer campestre
Acer campestre



Carpinus sp
Carpino



Cercis siliquastrum
Albero di Giuda



Fraxinus ornus
Orniello



Prunus sp
Pruno



Sorbus domestica
Sorbo Domestico



Tilia cordata
Tiglio Selvatico



Ulmus minor
Olmo Campestre



SIEPE MISTA

Laurum nobilis
Alloro



Viburnum opalus
Viburno



Juniperus sp
Ginepro



FASCIA VERDE - DISCONTINUITA' MORFOLOGICA

Ligustrum vulgare
Ligustro Comune



Arbutus unedo
Corbezzolo

