



COMUNE DI MONSUMMANO TERME

VARIANTE URBANISTICA AI SENSI DELL'ART. 34 L.R. 65/2014
PER LA REALIZZAZIONE DI DUE RSA, NEL COMUNE DI
MONSUMMANO TERME, IN VIA GIULIANA BENZONI

UBICAZIONE:

Via G. Benzoni - Monsummano Terme (PT)

RICHIEDENTE:

SERENI ORIZZONTI 1 S.p.a. P.IVA 02833470301
Via Vittorio Veneto, 45 - 33100 - Udine (UD)

COORDINAMENTO GENERALE PROGETTAZIONE URBANISTICA E ARCHITETTONICA:

ARCH. SIMONETTA DONI - simonetta.doni@archiworldpec.it
ARCH. FEDERICO NEROZZI - federiconerozzi@archiworldpec.it
ARCH. STEFANO AGOSTINI - arch.stefanoagostini@pec.it
Via Maria Montessori, 12 - 51100 - Pistoia (PT)

COORDINATORE IN FASE DI PROGETTAZIONE DEI LAVORI:

ARCH. MARCELLO CUGNETTO - studiocugnetto@pec.it
Via Porta San Marco, 149 - 51100 - Pistoia (PT)

DELEGATA AL DEPOSITO DEI DOCUMENTI:

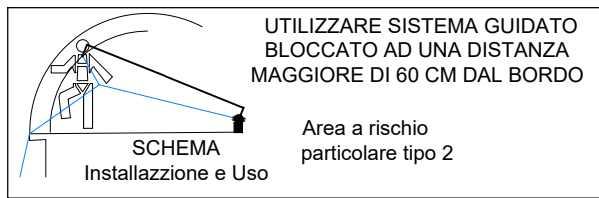
ARCH. SIMONETTA DONI - simonetta.doni@archiworldpec.it

AREA PROGETTO:	ELABORATO TECNICO DELLA COPERTURA PIANO PRIMO E COPERTURA	
LOTTO RSA		
DATA:	SCALA:	TAVOLA:
MAGGIO 2025	1:250	

TAV A23

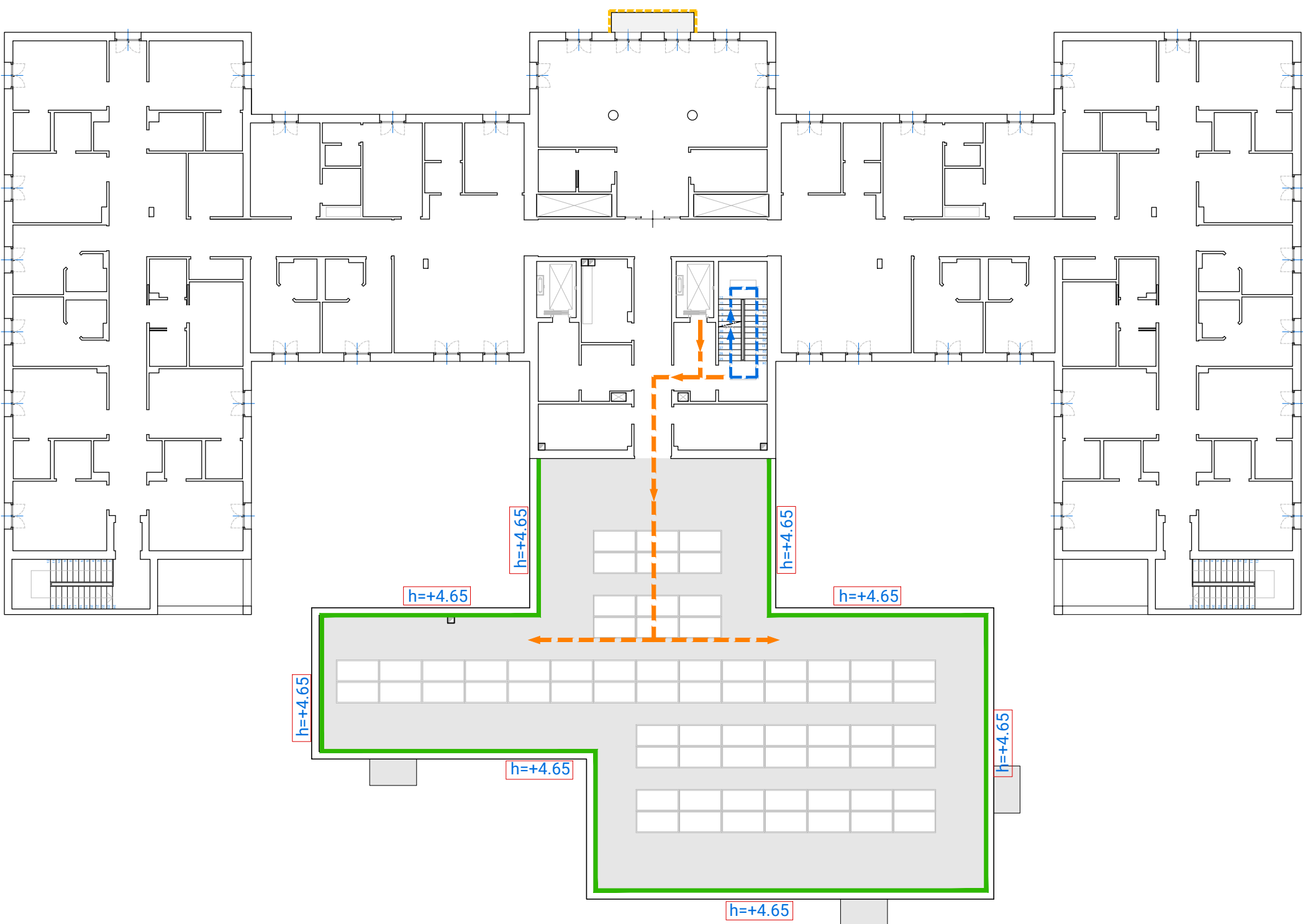
COLLABORATORI ESTERNI ALLA PROGETTAZIONE ARCHITETTONICA:

ARCH. NICO FEDI - info@atthab.com
ARCH. PAOLO OLIVERI - info@atthab.com
ARCH. PAULA GUARDUCCI - paulaguarducci.arch@gmail.com

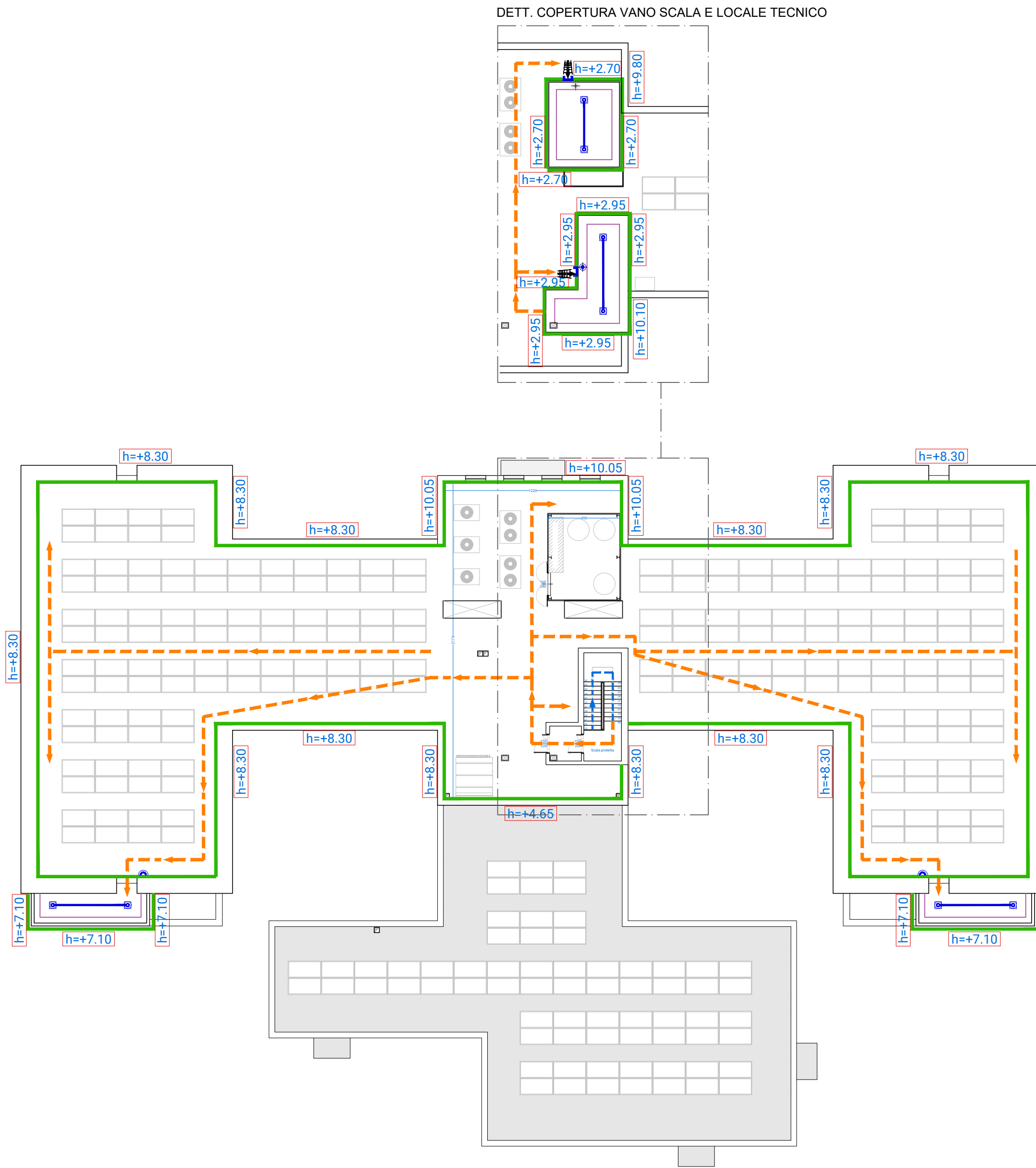


PERCORSO	1. Il percorso verticale di accesso non presenta ostacoli e pericoli essendo costituito da scale interne e scale in dotazione
ACCESSO	l'accesso alle coperture avviene: 1. attraverso le finestre indicate nella planimetria 2. attraverso le portefinestre indicate nella planimetria 3. mediante scale in dotazione all'opera
TRANSITO	1. Il transito in copertura è reso sicuro dalla presenza di un sistema anticaduta costituito da linea orizzontale flessibile e ancoraggi puntuali 2. Nei lavori di manutenzione in prossimità dei singoli punti di ancoraggio si prevede la necessità di rimanere obbligatoriamente collegati sia al dispositivo anticaduta principale costituito da Dispositivo guidato su linea d'ancoraggio flessibile (UNI 353.2) opportunamente teso e al dispositivo anticaduta ausiliario costituito dal doppio cordino (UNI 354) 3. Per raggiungere i bordi soggetti ad arresto caduta si deve far uso di DPI costituito da sistema guidato dotato di blocco avendo cura di bloccare il sistema in modo da ridurre la calpestabilità massima ad una distanza min. di circa 60 cm. dal bordo
MISURE DI RECUPERO:	1. Non essendo ammessa la possibilità di arresto della caduta di un operatore l'area è comunque raggiungibile per prestare soccorso da parte di pubblico intervento (Vigili del Fuoco e Ambulanza) entro i termini raccomandati (30 minuti) 2. I lavori dovranno essere svolti solo in presenza di personale in grado di effettuare la chiamata di soccorso in caso di caduta
1-PERCORSO DI ACCESSO alla copertura	PREVISTI IMBRACATURA UNI EN 361 Dispositivo anticaduta principale DISPOSITIVO DI TIPO GUIDATO su linea di ancoraggio flessibile UNI EN 353.2 Dispositivo anticaduta ausiliario DOTATO DI SISTEMA DI BLOCCO sulla corda di assicurazione DOPPIO CORDINO UNI EN 354 lunghi, max 2,0m PERCORSO ORIZZONTALE PERCORSO VERTICALE PERCORSO DI AVVICINAMENTO AL PARCHEGGIO VIABILITÀ ESTERNA
2-ACCESSO in copertura	PERCORSO DI ACCESSO VERTICALE (scale UNI EN 131-1; UNI EN 14975, SISTEMA GANCIO SCALA PUNTO DI ACCESSO INTERNO SU SUPERFICIE VERTICALE PARAPETTO
3-TRANSITO in copertura	PASSERELLE PER SUPERAMENTO OSTACOLI SOLAIO DI COPERTURA RAMPE PER SUPERAMENTO OSTACOLI SOLAIO DI COPERTURA LINEA DI ANCORAGGIO ORIZZONTALE FLESSIBILE TIPO C UNI 11578 ANCORAGGIO PUNTUALE A TETTO - TIPO A UNI 11578 ANCORAGGIO PUNTUALE A PARETE - TIPO A UNI 11578
5-VALUT DEI RISCHI	BORDO SOGGETTO A TRATTENUTA LIMITE CALPESTABILE POSTO A 60 CM MIN. DAL BORDO ESTERNO DELLA COPERTURA INTERVENTO DAL BASSO ALTEZZA DI CADUTA MASSIMA SUPERFICI NON CALPESTABILI TUTTE LE PARTI IMPIANTISTICHE MONTATE SULLE COPERTURE AREA PER LO STOCCAGGIO DI APPRESTAMENTI PER OPERARE DAL BASSO CAVEDI ASOLE TECNICHE

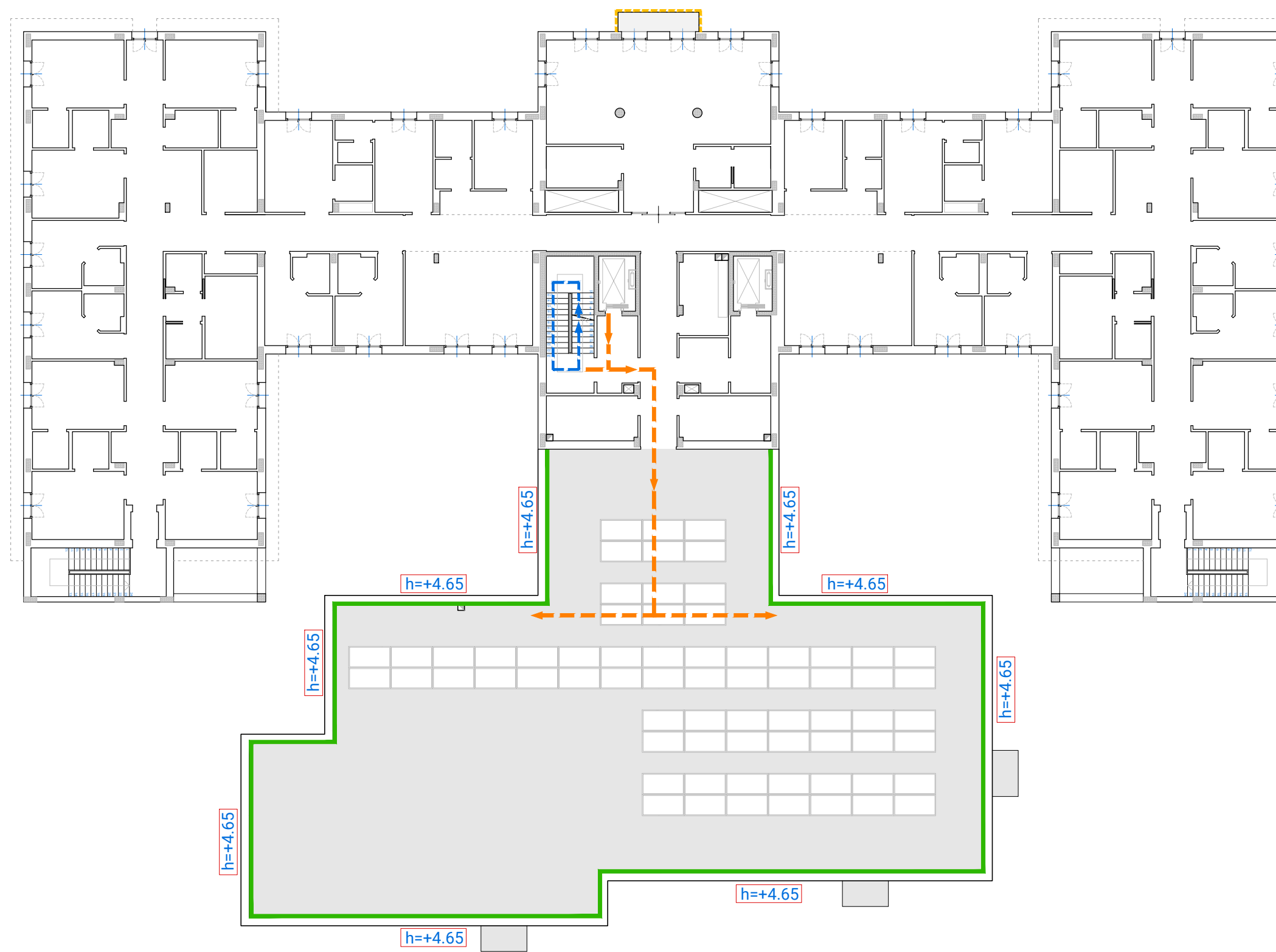
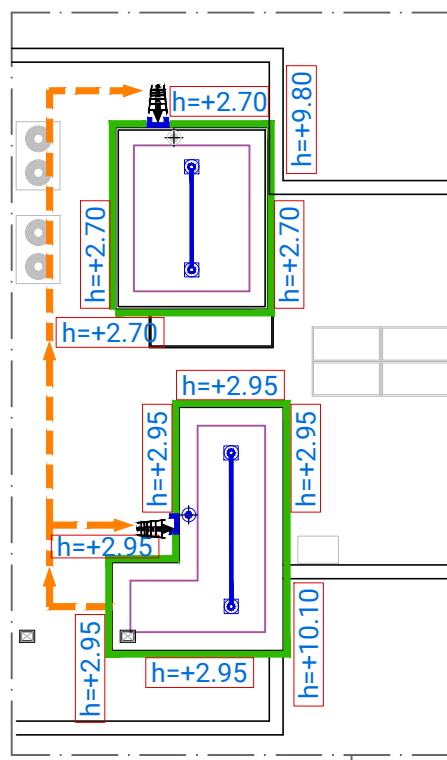
PIANTA PIANO PRIMO Scala 1:250



PIANTA COPERTURA Scala 1:250



DETT. COPERTURA VANO SCALA E LOCALE TECNICO



DETT. COPERTURA VANO SCALA E LOCALE TECNICO

