

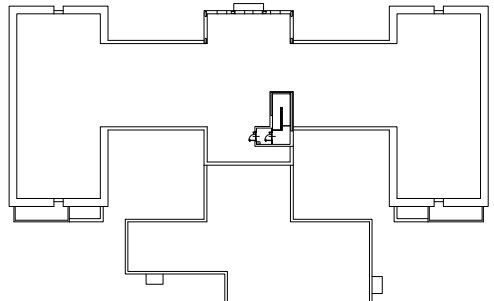
LEGENDA

| SIMBOLO | DESCRIZIONE |
|---------|---|
| | Tubazione di scarico condense in PEHD pendenza min. 1% |
| | Tubazione di scarico condense in PEHD (montante) |
| | Ventilconvettore idronico Unical verticale a parete completo di mantello. Con intercettazioni generali |
| | Ventilconvettore idronico Unical pensile a soffitto (in vista) con mantello. Con intercettazioni generali |

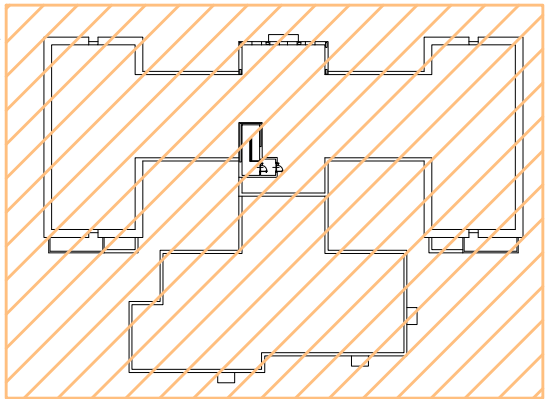
PIANTA CHIAVE

AREA DI INTERVENTO

RSA 1

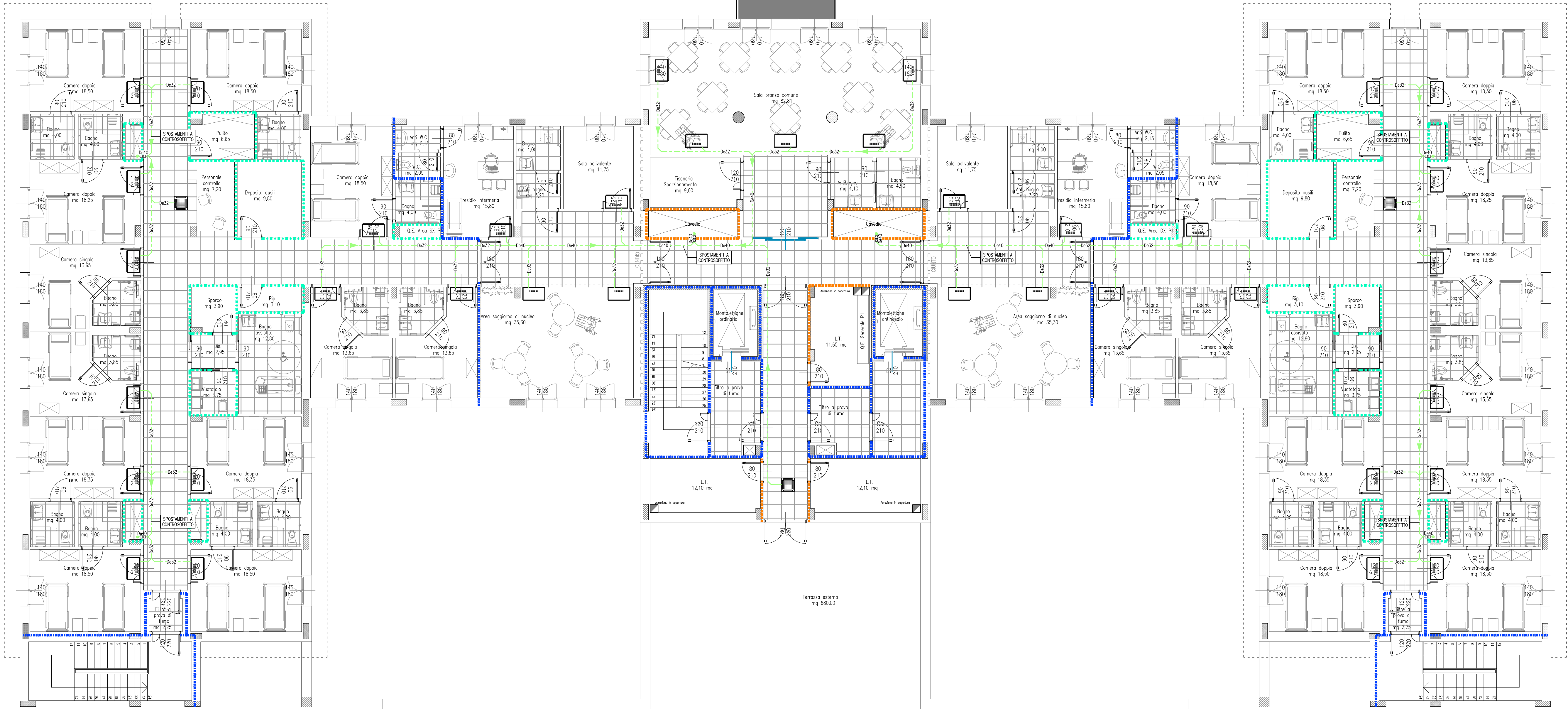


RSA 2



AREA DI INTERVENTO

RSA 2



NOTE

- Disegno valido solo per gli impianti.
- Pendenza minima tratti orizzontale linee di scarico 1%
- Inserire tappo di ispezione a piedi di ogni colonna di scarico
- Dove non indicato le quote sono in mm
- Prevedere serrande tagliafuoco e/o collari REI in corrispondenza di tutti gli attraversamenti di muri e solai REI; ripristinare con caratteristiche REI le murature e i solai in corrispondenza delle forometrie realizzate per il passaggio degli impianti
- I materiali isolanti per tubazioni (guaina-coppelle) devono avere caratteristiche non inferiori a:
 - lungo le vie di esodo (atri, corridoi, passaggi): BL-s2,d0
 - negli altri ambienti: BL-s3,d0I materiali isolanti per canalizzazioni (lastre) devono avere caratteristiche non inferiori a:
 - lungo le vie di esodo (atri, corridoi, passaggi): B-s2,d0 se a soffitto;
 - lungo le vie di esodo (atri, corridoi, passaggi): B-s1,d1 se a pavimento;
- Durante l'esecuzione dei lavori interfacciarsi con gli impiantisti elettrici per comunicare posizionamenti, potenze e tensioni delle apparecchiature da alimentare elettricamente
- Sono comprese tutte le lavorazioni, i materiali di uso e consumo, materiali eventuali aggiuntivi e quant'altro necessario per consegnare il lavoro finito a regola d'arte e perfettamente funzionante. Eventuali modifiche progettuali degli impianti dovute ad aggiornamenti architettonici e/o richieste aggiuntive da parte della Committenza saranno a carico dell'Impresa Esecutrice degli Impianti e successivamente approvate dalla Direzione Lavori.

**STUDIO PROTECNO** s.r.l.
CONSULENZA IMPIANTI TECNOLOGICI - EMAIL: info@studioprotecno.it - PEC: studioprotecno@pec.it - WEBSITE: www.studioprotecno.it

HeadOffice
VERONA Via Albere 29/A - 37138 - Italia
Tel: 045 567 955

BranchOffice
MILANO Viale Bacchiglione 28 - 20139 - Italia
Tel: 02 434 19 475

VARIANTE URBANISTICA AI SENSI DELL'ART.34 l.r. 65/2014 PER LA REALIZZAZIONE DI DUE RSA DA 80 P.L. CIASCUNA IN COMUNE DI MONSUMMANO-VIA G.BENZI
RESIDENZA SANITARIA ASSISTENZIALE PER ANZIANI
PRATICA DM 37/08 - D.Lgs.192/2500 EX LEGGE 10/91
IMPIANTO CONDENSE PIANO PRIMO RSA 2

| | | | | | | |
|---|------------|----------------------|-------------|-------------|----------------|-----------|
| | | | | D | | |
| | | | | C | | |
| | | | | B | M.C. | |
| | | | | A | | |
| | | | | N | VEDI-CR. RF | DATA DATE |
| DATA DATE | 23/05/2025 | REVISION - REVISIONE | SCALA SCALE | 1:100 | CLASSIFICA CL. | 7552 |
| DES. DA | M.C. | APPROVATO APPROVA | R.A. | PROG. PROJ. | M.C. | OS. INC. |
| | | | | | | M-D-T21 |
| AZIENDA CON SISTEMA DI GESTIONE QUALITA' CERTIFICATO DA D.N.V. =UNI EN ISO 9001/2015= | | | | | | |